



**COURCELLE**

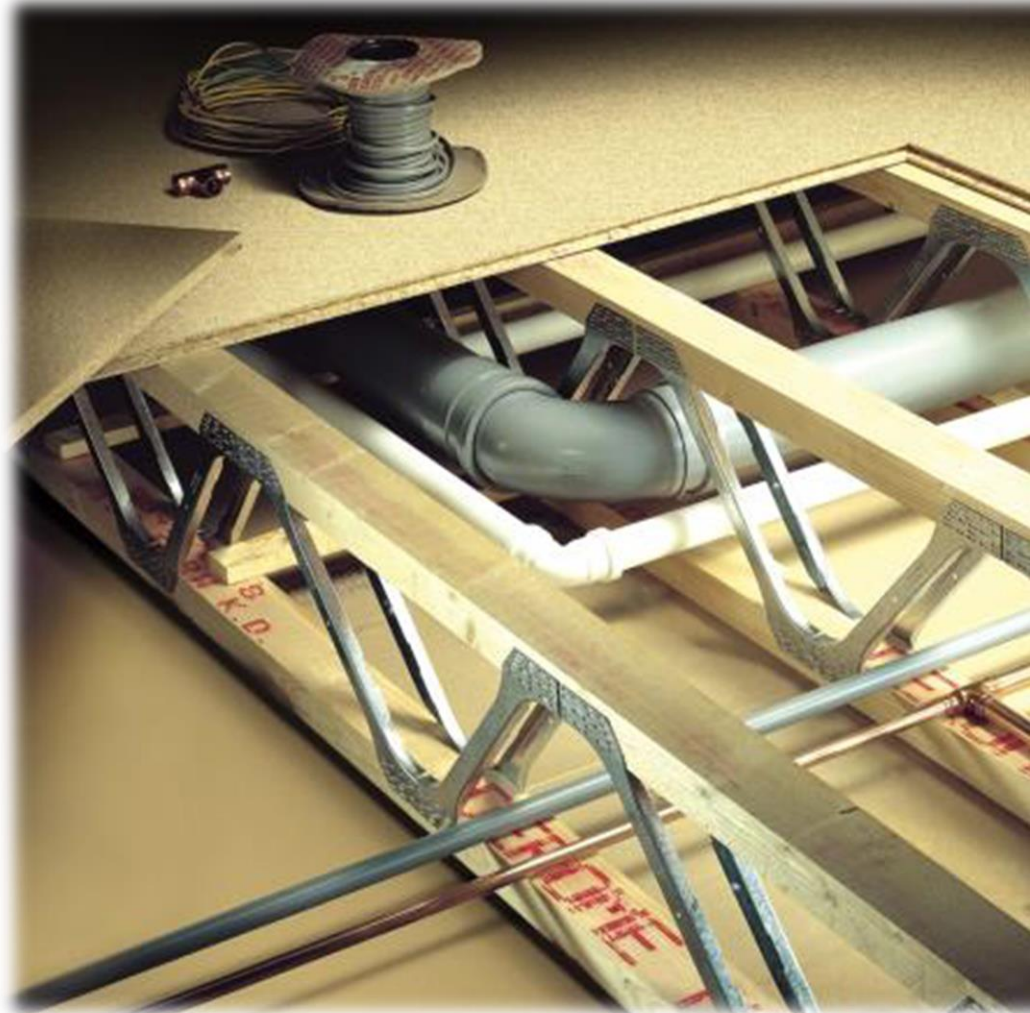
DONNE DE L'ÂME À VOS CONSTRUCTIONS

Poutres  
**POSI**

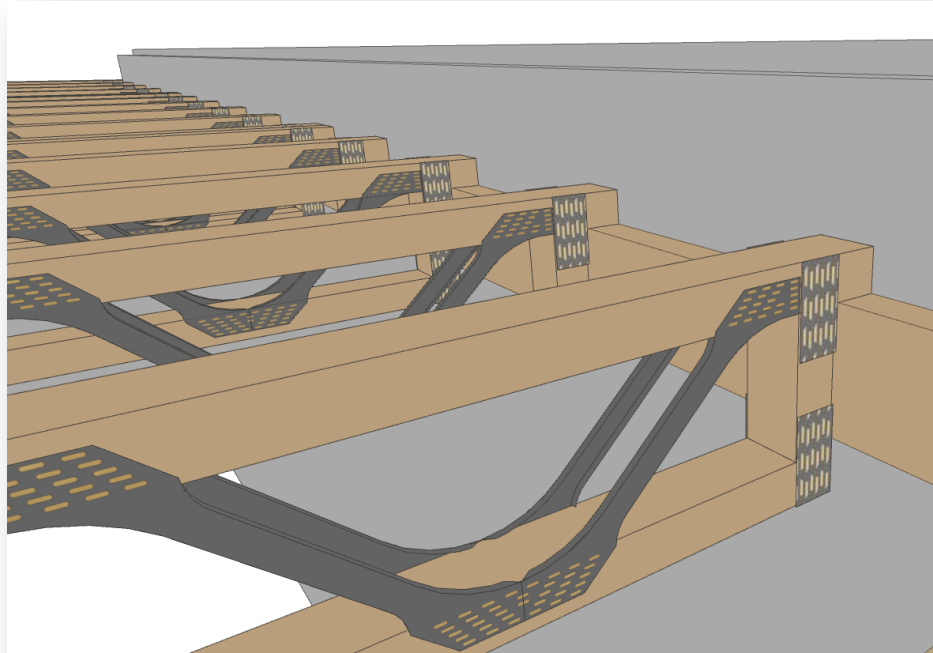


# Aspects Techniques

- **Portée identique aux autres produits (poutre en I, Trica, ...)**
- **Produit fabriqué sur-mesure**
  - Pas de délai de fabrication
  - Court délai de livraison
- **Légèreté**
  - Manipulation aisée
  - Facilité de mise en œuvre sur chantier
- **Vide technique**
  - Passage des gaines
  - Pas de percements sur chantier
  - Réduction des hauteurs de plénum



# *Aspects Techniques*



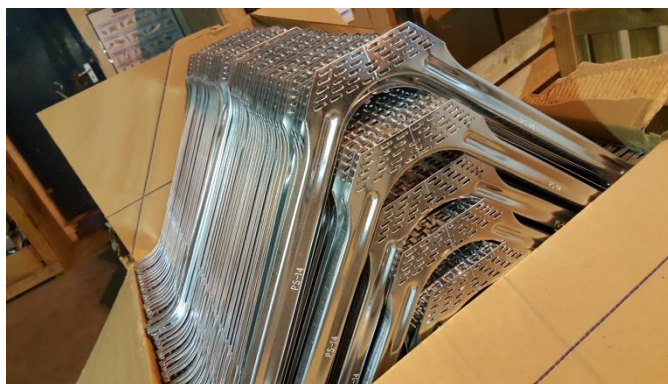
**Possibilité de mettre en œuvre les poutres en appuis sur la  
membrure haute**

**GAIN DE TEMPS A LA MISE EN OEUVRE**

# Hauteurs des poutres

V Posi	Vide technique
PS9	131mm
PS10	159mm
PS12	210mm
PS14	279mm
PS16	327mm

**En fonction des charges et du domaine d'application, les bois peuvent être positionnés à plat ou à chant**



## Vide sanitaires



## Plancher



## Toiture terrasse



## Combles habitables

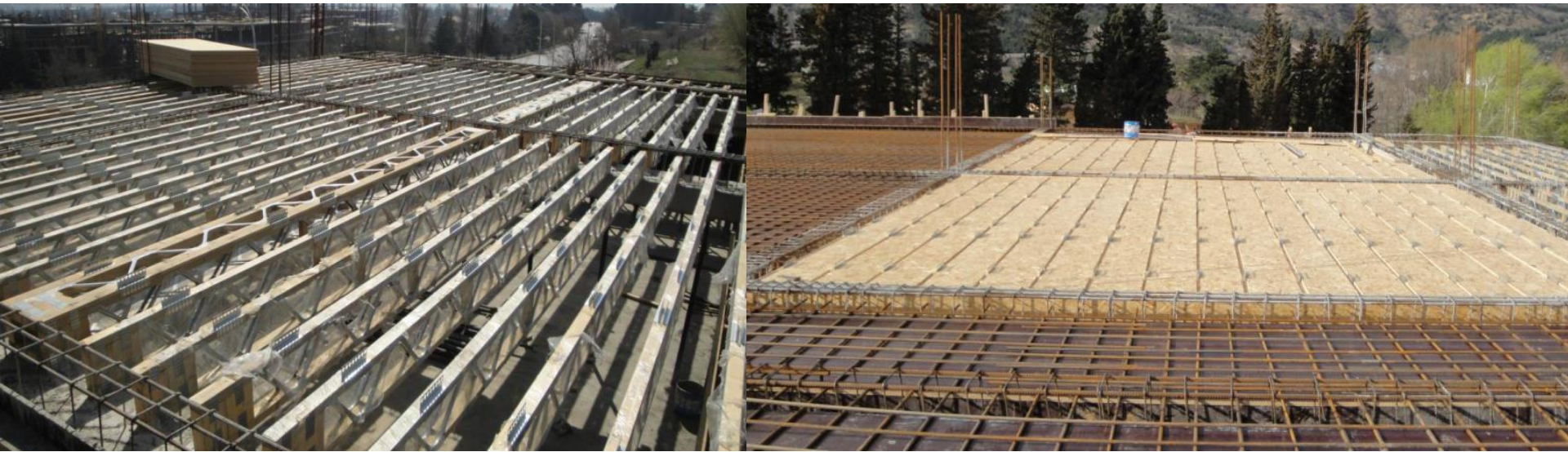




## Aménagement de combles



## **Plancher collaborant – Coffrage béton**





[contact@courcelle.fr](mailto:contact@courcelle.fr)

**02 43 90 36 78**

Fax 02 43 90 92 27

Z.I. Sud - 6 bd des Grands Bouessays  
53960 BONCHAMP

[www.courcelle.fr](http://www.courcelle.fr)